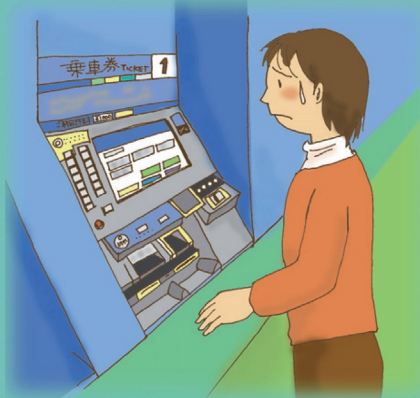


こんなとき、 どうしたらいい？

こんなお客さんに出会ったら・・・

やさしいことばで、
ゆっくりと話しかけてください。
周りを困らせようとしているのではありません。
何か不安なことやわからないことがあるのかもしれない。

改札周辺で・・・



切符の買い方がわからない



切符や割引証を持たずに乗降・・・



電鉄・バス会社によって
割引制度の違うことが、
わからないのかもしれない。
文字・絵・身振り・
コミュニケーションボードなども
使って聞いてみてください。



『切符をもって
いますか？』
『どこへ行きたいの
ですか？』

ホームや
停留所周辺で・・・



白線を越える危険な行為



大声を出したり、走り回ったり・・・

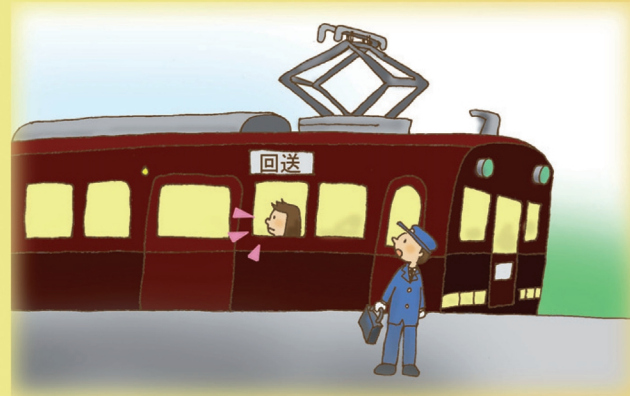


力ずくで押さえつけるのは逆効果です。
体調が悪いとか、不安になるような
きっかけがあるのかもしれない。
危険なことやいけないことがわかる
ように、ゆっくりと注意してください。



『電車が来るから
危ないですよ』
『線よりこちら側』
うっすだそら』

電車やバスの
車内で・・・



終点などでも降りようとしていない・・・



降りるべき駅がわからないとか、
困っているのかもしれない。
路線図などを示して聞いてください。



『ここは終点ですよ。』
『はい』
行きたいのですか？』